

VINTER
2020 / 2021

MAXMAG

BE A FARMER. WE TAKE CARE OF THE REST.

BLIV KLAR TIL EN NY SÆSON

MED ORIGINALE DELE OG
AUTORISERET SERVICE

ET KIG OVER SKULDEREN

EN MONTØRS HVERDAG s.4-5

FÅ DET FULDE UDBYTTET AF DINE MASKINER

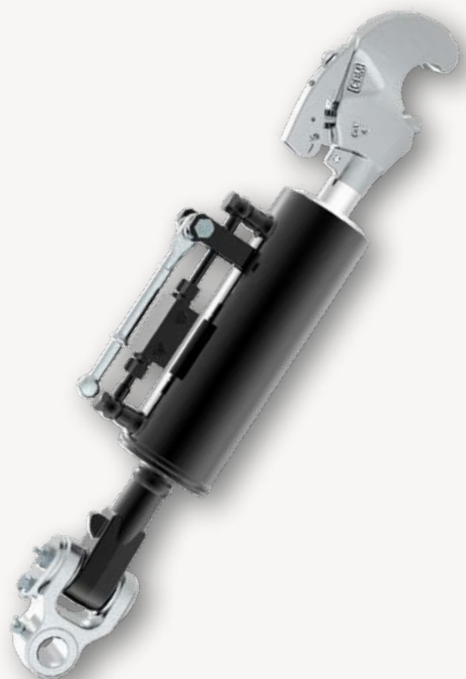
Intelligent landbrug er fremtiden
s.14

SERVICEAFTALE VS. SAFEGUARD TRYGHED

Hvad passer bedst til dig?
s.20



ORIGINALE DELE GIVER DEN NØDVENDIGE SIKKERHED



Sammen med de bedste partnere udvikler vi en lang række dele for at imødekomme dine behov.

Vi vil levere den bedste kvalitet, det største sortiment og de mest innovative løsninger for at skabe størst mulig værdi for dig som kunde. Uanset model eller alder på din maskine kan du altid finde en perfekt løsning, der passer til dig og din maskine.

VI GARANTERER DEN BEDSTE KVALITET TIL DIN MASKINE

Case IH's originale dele:

- Er designet til at passe din maskine
- Garanterer maksimal pålidelighed og levetid
- Giver stor værdi for pengene
- Øger maskinens gensalgsværdi

BE A FARMER. WE TAKE CARE OF THE REST.

SERVICETEAM
WE'LL KEEP YOU FARMING

GENUINEPARTS
HIGH PERFORMANCE

CASE IH
AGRICULTURE
FOR THOSE WHO DEMAND MORE

FÅ DIN MASKINE I DEN BEDSTE FORM TIL SÆSONEN

Efter en god og indbringende høst er det nu tid til at forberede sig på en ny sæson. Med originale dele og autoriseret service kan du holde dine maskiner i den bedste stand og opnå de bedste resultater. Hos Case IH arbejder vi året rundt hårdt på at levere kvalitetsdele, professionel service og ekstraordinære tilbud, så du kan få mest ud af dine maskiner.

På baggrund af de nyeste teknologier har vi udviklet skalerbare løsninger til at drive din produktivitet og booste din omsætning. Det betyder, at vi vil begrænse risikoen for nedetid i høsten og øge din kapacitet, så 2021 bliver et succesrigt år for dig.



INDHOLD

ET KIG OVER SKULDEREN / s 4-5

En montørs hverdag

HØJ PRODUKTIVITET HELE SÆSONEN / s 6-7

Service og opgradering af din mejetærsker

DEN RIGTIGE SERVICE KAN GØRE EN KÆMPE FORSKEL / s 8-9

Besøg på landbruget Melvej på Fyn

ORIGINALE DELE / s 10-11

Hvorfor vælge originale ruder, remme og sæder?

HUSK PÅ TOTALOMKOSTNINGERNE / s 12

Ved du, hvad de samlede driftsomkostninger er på dine maskiner?

AGXTEND / s 13-15

FÅ DET FULDE UDBYTTET AF DINE MASKINER / s 16-17

Intelligent landbrug er fremtiden

REMAN / s 18-19

Værdi for pengene

SERVICEAFTALE VS. SAFEGUARD TRYGHED / s 20

AFTERMARKET SOLUTIONS / s 21

Fremtidens fokusområder

NÅR OLIE IKKE BARE ER OLIE / s 22

ET KIG OVER SKULDEREN – EN MONTØRS HVERDAG

Din mejetærsker er til eftersyn hos din lokale Case IH montør. Vi har set ham over skulderen, og vil give dig et indblik i montørens hverdag.

Marius er montør hos Sørensen og Lynggaard A/S, og har været montør siden 1997.

Dagen starter med en kop kaffe. Sort kaffe. Marius er forberedt på dagens gøremål, og der er pakket til den kunde, som han skal besøge i dag. Men alligevel ligner ingen dage hinanden, for som montør ved man aldrig, hvad der kommer til at ske ved dagens maskine.

Den bedste start på Marius' dag er at få en dialog med kunden og få talt om den forgangne sæson. På den måde får han et indblik i, hvordan maskinen har kørt, og om piloten har lagt mærke til mislyde eller lignende. Det næste vigtige skridt i eftersynet er at gennemse hele maskinen for eventuelle skader.

Så bliver mejetærskeren startet op. Den bliver prøvekørt, og får afprøvet alle de forskellige funktioner.

Skærmene bliver lukket op, der bliver lyst og kigget ind for at sikre, at der ikke er noget, der ser forkert ud. Det er den store visuelle gennemgang, før Marius begynder at gå maskinen igennem fra A til Z.

Vi starter ved indføringen

Den enkelte montør starter der, hvor det giver mening for ham. For Marius giver det mening at starte ved indføringen. Her bliver der tjekket indføringskæder, medbringere, tandhjul og nogle maskiner skal have skiftet slidskinner.

Indføringskæderne bliver mere og mere slappe ved brug. Så i stedet for at skulle skifte tandhjul og eventuelt mere, så er det et langt billigere alternativ for kunden at få skiftet kæderne ved eftersynet, hvis der skulle være behov for det.

Marius kontrollerer kæden ved at skille den ad. Her kan han se, om der er et slid, og om der er nogle led, der er brækket.



”Indføringskæden skiller jeg som regel lige ad, og så kontrollerer jeg, hvor meget slør der er i de enkelte kædeled. Det gør jeg på stedet”, forklarer Marius.

Sliddet på kæden – og på maskinen generelt – afhænger af, om året har været vådt eller tørt, og hvordan piloten har kørt maskinen. Levetiden på en kæde er også afhængig af, om kunden husker at smøre kæderne inden vinteropbevaringen.

Kalibrering af maskinen

Efter gennemgangen af indføringen rykker Marius videre til tærskebroen. Her bliver der blandt andet tjekket, at broen er lige og pæn. Det kan også være nødvendigt at grundjustere broen, der fysisk skal kunne gå op til et minimumsmål. Denne funktion bliver med tiden slidt og kræver en justering. Når broen er blevet justeret, er det vigtigt at kalibrere maskinen efterfølgende, så det passer til de nye mål. Når der bliver lavet en ny grundjustering, skal der også laves en kalibrering. ”Kunden skal kunne stole på maskinen resten af året, så det er noget, der bliver gennemgået ved eftersynet”, pointerer han. Det tager kun nogle få minutter for Marius at kontrollere dette, så det gør han ved hvert eftersyn. Så er han sikker på, at det hele står rigtigt.

Hvis maskinen ikke bliver justeret, og der ikke bliver lavet en kalibrering efterfølgende, kan det øge spildprocenten. Omkring 90% af kernerne bliver allerede udtærsket i tærskebroen. Derfor er det vigtigt, at tærskebroen er justeret og i orden, så størstedelen af kernerne bliver tærsket allerede der.

De mekaniske funktioner

Helt til sidst er det igen de samme primære dele der bliver gennemgået - de dele som har størst risiko for slitage i denne del af maskinen. Marius tjekker, at der ikke er nogen defekte remme og kæder. Han laver en visuel kontrol af remmene for at sikre sig imod revner og skader. Til sidst løsner han remme og kæder, drejer alle aksler rundt og kontrollerer lejer.

Det er en stor fordel at have erfaringen med sig, for det kan ofte være en vurdering, om noget kan holde en sæson mere. Men det er samtidig vigtigt for Marius, at have dialogen med kunden undervejs, for at man sammen kan tage en snak om, hvor meget den enkelte del skal kunne holde til den pågældende sæson. "De er jo erfarne piloter, så de ved, hvad de skal have lavet. Derfor er det vigtigt med dialogen" fortæller han.

De hyppigste udskiftninger sker på de generelle sliddele som er kædedele, slagler, lejer i snegle og sliddele på skærebordet.



"Ved løbende eftersyn, så fanger du noget hele tiden. Så undgår du de større skader." Dermed er det et gode som kunde at få foretaget et regelmæssigt eftersyn på sin maskine, så man minimerer udgifterne. "Argumentet for at vi laver eftersynet, det er jo egentlig at få småtingene fanget, inden de bliver til større skader", fortæller Marius. Samtidig oplever kunderne et godt sammenhold med deres montør, der gør at kunden hurtigere får gode råd omkring vedligeholdelse af deres maskine, eller noget de måske skal være ekstra opmærksom på, som f.eks. under tørken i 2018. Her havde de hos Sørensen og Lynggaard været hurtigt ude med informationen om at være ekstra opmærksom på rengøring omkring partikelfiltrene for på den måde at undgå varmeudvikling i maskinerne.

Eftersynet

Det tager typisk en til tre dage at lave service på en mejetærsker. Ved en ny maskine, hvor der ikke er sket skader i løbet af sæsonen, ender det ofte kun med en gennemgang af maskinen, kontrol af funktioner og et olieskift. Det eftersyn vil typisk kun tage en arbejdsdag.

Maskinen bliver typisk gennemgået på førstedagen, hvor eventuelle reservedele også bliver bestilt hjem. De dele er så parat til dagen efter, hvor delene så bliver skiftet på maskinen. Maskinen bliver derefter samlet, alt strammes op, maskinen afprøves og kalibreres, hvor det er nødvendigt.

Når Marius afslutter sit arbejde på mejetærskeren, er det med vished om, at den står i bedst mulig stand til at gå igennem en ny sæson.

HØJ PRODUKTIVITET - HELE SÆSONEN

Når det er tid til at komme i marken, er det alt for let at springe rutinemæssig vedligeholdelse over for at "spare tid". Men et nedbrud i sæsonen "æder" den sparede tid.

Forebyggende vedligeholdelse er afgørende for din samlede produktivitet og effektivitet.

KORNTANK & TØMMESNEGL

Opspænd i kæder
Funktionskontrol

MOTOR

Olje- og filterskift
Generel stand

ELEKTRONIK

Tjek af alarmer, funktioner
og sikkerhedssystemer

SKÆREBORD

Tjek af knive, fingre, transmission,
snegl og almen funktionalitet

INDFØRING

Olieskift
Tjek af tandhjul, kæder og drev

MASKINENS GENERELLE STAND ROTOR & TÆRSKEBROER

Generel stand og tjek af kalibrering

LAV EN GOD AFTALE MED DIN LOKALE
FORHANDLER OG FÅ HELE DIN MASKINPARK
SERVICERET PÅ ÉN GANG!

SOLD & SOLDKASSE

Tjek af stand og indstillinger



HALMSNITTER

Tjek af knive, lejer og akslens afbalancering

TRANSMISSION & BREMSER

Olieskift og funktionstjek



KOMFORTABEL OG SIKKER HØST

Med ekstraudstyr fra Case IH kan du gøre kabinen på din maskine til et komfortabelt og sikkert sted at arbejde

MÅTTER

Maksimal komfort og beskyttelse mod skidt og snavs. Tilpasset kabinen og nem at rengøre.



SÆDER

Før en ny sæson går i gang skal du huske at tjekke sædernes funktioner samt tilbehøret til sæderne. Et nyt sæde med god stødabsorbering giver dig fornyet energi i marken.



KABINEFILTRE

Kvalitetsfiltre til kabinen som opfanger urenheder, der kan forårsage mangel på komfort eller i værste fald luftvejsinfektioner eller lignende



DEN RIGTIGE SERVICE KAN GØRE EN KÆMPE FORSKEL

I Ringe på Fyn ligger landbruget Melvej. På gården møder vi driftslederen Carsten Bendtsen til en snak om samarbejdet med Case IH forhandleren Flemløse Maskinforretning, og hvad det betyder for gårdens daglige drift, at deres maskiner er i topform.

Landbruget Melvej består af omkring 1000 søer, hvilket bliver til hele 38.000 slagtegrise om året. Landbruget driver 300 hektar mark, og fordi gården har en stor maskinpark, bestående af bl.a. to Puma 240'ere, en 145 og en 35 fods Axial Flow 9120 mejetærsker, hjælper de naboerne med både at sprøjte og høste.

Det ideelle samarbejde

I maskinhuset holder også farfars røde traktor fra 89 – og den er skam stadigvæk i brug. Carsten fortæller, at det på gården nu er tredje generation der kører rødt, så det må ligge i blodet. De mange maskiner kræver sommetider en kærlig hånd, så for nyligt begyndte gården at samarbejde med Case IH forhandleren Flemløse Maskinforretning.

Mejetærskeren havde de sidste to år drillet, og i løbet af de to sæsoner havde maskinen være adskilt op til flere gange, uden at problemet blev løst. Carsten overvejede, om det var tid til at udskifte mejetærskeren, men efter en snak med værkfører Christoffer Hviid fra Flemløse Maskinforretning, besluttede de i fællesskab, at Flemløse Maskinforretning skulle se på, om maskinen kunne laves. Problemet med mejetærskeren vidste Carsten var at finde i rotoren, da rotoren blev ved med at miste sit indgreb. Flemløse Maskinforretning vejledte Carsten til endnu engang at tage rotoren ud for at skifte akslen i rotorgearkassen til den nye type aksel. Det viste sig at være den helt rigtige beslutning. Bolten i akslen var endnu engang gået løs, og var på vej ud, og løsningen var at ombygge gearet, som det er gjort på de nyere mejetærskere, hvor der her sidder en længere bolt og en konisk aksel. Det var netop det der skulle til for at få mejetærskeren til at køre optimalt igen.



Efterfølgende har der ikke været nogen problemer med mejetærskeren, og den har i år kørt 500 hektar uden et eneste stop.

”Det har været en ren fornøjelse. Det er meget frustrerende at holde stille, når solen skinner, og når vi så endeligt kunne komme ud og køre igen, så begyndte det at regne 1 time efter. Så kunne vi køre hjem igen” tilføjer Carsten.

Carsten fortæller videre, at mejetærskeren sprang en kniv i høsten, og da det skete opdagede han, at der kun var en enkelt kniv tilbage i maskinhuset. Han kontaktede derfor Christoffer fra Flemløse Maskinforretning som sagde, at han endelig bare skulle ringe, når han havde brug for en ny kniv. Så ville han komme forbi med en med det samme.

”Det vil jeg kalde service! Det var ikke nødvendigt, men bare det han siger, at han vil komme med den, det er god service. Han ville også have kommet med den med det samme, men jeg sagde, at det ikke var nødvendigt, før jeg behøvede den” uddyber Carsten. I fremtiden er det derfor kun Flemløse Maskinforretning, der kigger på Melvejs maskiner.



Tid til klargøring

Tommelfingerreglen på gården er, at når man ikke fryser om fingrene mere, så er det tid til den årlige klargøring af maskinerne. De har en fast aftale med Flemløse Maskinforretning om at efterse mejetærskeren i maj/juni måned, og det er uanset hvordan høsten har været. Lige meget hvad trænger maskinen til lidt omsorg efter at have høstet i tre uger, 12 timer hver dag.

Carsten fremhæver, at han er rigtig glad for den GPS-løsning der sidder i mejetærskeren. GPS'en gør det nemlig muligt at fylde skærebordet helt, og idet den styrer selv, kan Carsten koncentrere sig om andre ting. GPS-løsningen bliver flyttet over på en traktor, når de skal i gang med at så, og ligeledes er det Flemløse Maskinforretning der hjælper med at afmontere og montere den igen.

Carsten afslutter med at fortælle, at de altid har været glade for at køre røde maskiner, men at samarbejdet med Flemløse Maskinforretning bestemt har højnet glæden. Det har givet gården en stor sikkerhed og ro, at de nu ved, at maskinerne og samarbejdet med Flemløse Maskinforretning spiller.

ORIGINALE DELE FRA CASE IH PASSER PÅ DIG OG DIN MASKINE



HVORFOR VÆLGE ORIGINALE RUDER FRA CASE IH?

VI ER DE ENESTE DER GIVER MAKSIMAL KVALITET I FORHOLD TIL:

SIKKERHED: Alle originale Case IH ruder er lavet af enten hærdet eller lamineret glas. Dette giver ruderne større styrke mod slag, hvilket giver mere effektiv beskyttelse i tilfælde af brud (bøjemodstand på 120 Nm/mm² vs. 45 Nm/mm² på en uoriginal rude).

KOMFORT: Originale Case IH ruder er designet og testet til brug i førerhuset. De filtrerer UV-strålerne for at reducere temperaturen inde i kabinen og begrænser varmepåvirkningen af interiøret (beskytter ved en temperaturforskel på 200 °C vs. 35 °C for en uoriginal rude).

MONTERING: Originale ruder tilbyder den samme kvalitet og dimension som fabriksmonteret ruder. Håndtag og tætninger er fuldt kompatible, så du kan spare tid, hvis du skal skifte en beskadiget rude. Vores originale tætninger sikrer ruden mod vibrationer, hvilket giver længere levetid og reducerer støjen i kabine

SÆT DIG GODT TIL RETTE

Som producent af originale dele er vi klar over vigtigheden af, at kunne tilbyde vores kunder dele af højeste kvalitet. Når du arbejder ude i marken, er dit velbefindende inde i førerhuset en prioritet for os. Din traktor er dit arbejdsområde, derfor er det vigtigt, at du er komfortabel.

Kontakt din lokale Case IH-forhandler og få et godt tilbud på et originalt sæde.





HVORFOR VÆLGE ORIGINALE REMME FRA CASE IH?

HØJ YDEEVNE

Originale remme fra Case IH er overlegne i forhold til andre remme på markedet.

Remmene er designet til at opfylde alle maskinens krav.

HØJ PÅLIDELIGHED

Vi arbejder kun sammen med markedsledende leverandører af remme, som alle er valgt på baggrund af deres teknologier og kvaliteten af det anvendte materiale.

HØJERE STYRKE I VANSKELIGE FORHOLD

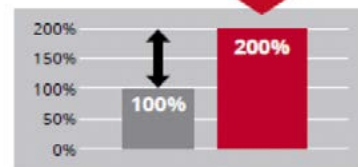
Originale remme fra Case IH er udviklet til tunge drev på landbrugsmaskiner. Remmene er lavet af en robust og forstærket blanding af materialer som både er fleksibel og modstandsdygtig.

FORDELE VED EN REM FRA CASE IH

Kraftoverførsel **+100%**



Levetid **X 2**



■ Original rem fra Case IH
■ Uoriginal rem





HUSK PÅ TOTALOMKOSTNINGERNE

Ved du, hvad de samlede driftsomkostninger er på dine maskiner? Hos Case IH sætter vi en dyd i, at alle vores dele er af høj kvalitet, og har den længst mulige levetid. God kvalitet og pris hænger som oftest sammen, og derfor kan det være en god ide at tænke på totalomkostningerne, inden man vælger den billigste del på hylden. Men hvorfor er det en god ide at tænke langsigtet og på totalomkostningerne? MaxMag har talt med John Mauro, ansvarlig for eftermarkedet i Norden, og han forklarer netop dette.

Tænk langsigtet

De fleste vil kigge på prisen, inden de køber en vare. Prisen giver et hurtigt billede af, om man som køber vurderer varen til at være dyr eller billig. Jo billigere desto bedre – eller hvad? Udgifter til maskinerne i maskinhuset er uundgåelige. Maskinen vil på et tidspunkt skulle have skiftet olie og filter. Det kan derfor være en fordel at se på de samlede driftsomkostninger ved maskinen, i stedet for at vælge den billigste olie eller det billigste filter – der kan være både tid og penge at spare i det lange løb.

Totalomkostninger

Der findes en totalomkostning på alle maskiner. Totalomkostningen er de samlede udgifter, der er forbundet med at have maskinen i brug, bl.a. til eftersyn og til udskiftning af diverse dele. Totalomkostningen kan divideres ud på timer, så du ved, at

det vil koste dig X kr. i timen at have maskinen kørende. Der er flere gode ting ved at kende til maskinens totalomkostning, bl.a. kan du sætte det præcise beløb til side, så du sikrer betalingen af diverse udgifter.

Et eksempel der er til at forholde sig til

Filtre, kæder og remme kan kategoriseres som sliddele, og de skal derfor skiftes, hvis f.eks. mejetærskeren arbejder meget og slides hårdt. Her er det bestemt en ide at overveje kvaliteten af de dele, som man køber, da det har betydning for de endelige totalomkostninger. Er delen billigere, men skal skiftes igen, så forbliver totalomkostningerne de samme, som hvis delen er dyrere, men skal skiftes sjældnere eller måske aldrig mere i mejetærskerens levetid.

Hos Case IH er det vigtigt for os, at alle vores dele lever op til højeste standard, og at de har en lang levetid. Vores filtre, kæder og remme passer præcist til en Case IH mejetærsker og valget af materiale gør, at vores sliddele har en længere levetid end uoriginale sliddele.

John Mauro har derfor en klar opfordring, inden du køber en ny del til din maskine – tænk over totalomkostningerne. Der vil findes mange dele der tilsyneladende er billigere, men som med garanti også skal udskiftes oftere. Pris og kvalitet hænger unægteligt sammen, så vil du have dele af god kvalitet, kan det med rette betale sig at give en højere pris for dem.

LEJ DIG TIL EN BÆREDYGTIG UKRUDTSBEKÆMPELSE

AgXtend er navnet på en række højteknologiske løsninger til landbruget. En af løsningerne hedder XPower, som kan bruges til bekæmpelse af ukrudt i mange sammenhænge og til mange forskellige afgrøder lige fra bær til æbler og salat. Det kan være en stor investering at anskaffe sig en ny XPower, men vi har løsningen! Fra første halvår af 2021 bliver det nemlig muligt at leje en XPower hos din lokale forhandler.



Vi ved, at det er en stor investering at anskaffe sig en ny maskine, og at det er rart at stifte bekendtskab med maskinens teknologi og egenskaber, inden at man selv går ud og investerer i den. Leje af en XPower løsning giver en unik mulighed for at se dit udbytte ved brugen inden et eventuelt køb eller blot at leje den i den periode, som du behøver den.

Sådan bekæmper XPoweren ukrudtet

Ukrudtsbekæmpelse er svært. Brændes ukrudtet, lever den del af planten, der er under jorden, blot videre. Planten er klar over, at den del der befinder sig over jorden, er død og vil hurtigt vokse frem igen. Ved ukrudtsbekæmpelse gælder det derfor om at blanchere planten, dvs. få planten til at tro at den stadigvæk er fuldt funktionsdygtig, uden at den er det. Når XPoweren sender strøm igennem planten, slår den de grønne celler i planten ihjel og dermed plantens mulighed for at optage vand og sollys. Planten vil visne og ikke vokse frem igen.

XPoweren er en bæredygtig og mere effektiv form for ukrudtsbekæmpelse, end vi hidtil har set. Maskinerne bruger ikke gas, men får energien fra de fossile brændstoffer, som traktoren alligevel forbruger.

Der findes forskellige XPower løsninger, alt efter hvilke behov du har for ukrudtsbekæmpelse. XPoweren er en løsning bestående af to dele, en generator monteret bagpå traktoren som via kraftige kabler sender energi frem til et frontaggregat forrest på traktoren. Maskinen fungerer således, at ukrudtet bliver udsat for 8000 volt jævnstrøm. Strømmen går fra en pluspol i den ene side af det 3 meter lange frontaggregat til en minuspol der opsamler strømmen igen. Strømmen vil derfor bevæge sig hele vejen igennem planten, samtidigt med at der er et minimalt energitab. XPoweren findes også i en særlig XPS-løsning som er tilpasset frugtplantager. Til eksempelvis kommuner findes en XPU-løsning, der giver mulighed for, at kommuner effektivt og bæredygtigt kan bekæmpe ukrudt på offentlige arealer såsom fortove og stier. Teknologien bag alle tre løsninger er den samme.

Det grønne alternativ til kemi

Lige meget hvilken afgrøde du har stående i marken, er der en XPower løsning, der passer til dine behov. Har du kartofler, ved du hvor vigtigt det er, at få stoppet plantens vækst i det øjeblik kartoflerne har den ønskede størrelse. Kører du henover kartoffelplanterne med en XPower er det muligt at stoppe planternes vækst – helt uden kemikalier! Løsningen er derfor ikke blot fordelagtig for dig, men også for miljøet.

Landmænd, der har rucolasalat på deres marker, kender til vigtigheden af at slå det gamle salat ihjel inden en ny sæson. Bladene fra en tidligere sæson har en bitter smag og skal derfor undgås i den nye høst. I dette tilfælde kan XPoweren bruges til med sikkerhed at slå alle de gamle rucolaplante ihjel – og så gør det jo heller ikke noget, at den samtidigt fjerner alt ukrudt.

Udover at brugen af XPower løsningerne kan afhjælpe mange problemstillinger, kan der også være penge at spare. Ved en afgrøde som salat, er en måde at fjerne ukrudt på, at dampe bedene. Til det formål bruges mange penge på brændstof til at generere dampen. Der findes en XPower løsning til alle behov i forhold til ukrudtsbekæmpelse, og vi glæder os til at kunne præsentere de nye lejeløsninger for dig i starten af 2021.



VISION

AGXTEND™ er den førende platform inden for innovative løsninger til landbruget. Du har mulighed for at vælge den løsning, der passer til lige præcis dit behov, og giver dig nem adgang til al data.

MISSION

AGXTEND™ er det første specialiseret brand inden for præcisionsteknologi- og ISOBUS-løsninger til landbruget. Du får adgang til en lang række innovative løsninger inden for præcisionslandbrug, som giver dig mulighed for at forbedre din effektivitet og dermed din økonomiske succes.

INNOVATIV STYRKE OG PRAKTISKE FORDELE

Ved at kombinere en mangfoldighed af innovative teknologier med supporten fra en global koncern tilbyder AGXTEND en komplet pakke af løsninger. Platformtilgangen letter interaktionen mellem de forskellige løsninger med henblik på at skabe mere effektive og forenklede arbejdsgange hos landmænd og entreprenører. Løsningerne er ikke kun tilpasset de mest almindelige landbrugsmaskiner, men den er også klargjort til fremtidens robot-maskiner. AGXTEND™ tager således et vigtigt skridt hen imod et mere bæredygtigt landbrug kombineret med en maksimal innovativ kraft.

AGXTEND™ vandt **Agritechnica Innovation Award Silver Medal** med ISOMAX, et revolutionerende ISOBUS koncept på tværs af producenter, der kan forenkle en lang række digitale processer inden for landbruget både i marken og på kontoret.





KLARGØRING AF JORDEN

Måling af jord og jordzoner for bedre forståelse af sammensætningen.



SÅNING

Optimering af mængden af sået frø på baggrund af jordtype.



UKRUDTSBEKÆMPELSE

En ny og alternativ elektrofysisk-løsning til bekæmpelse af ukrudt og invasive planter.



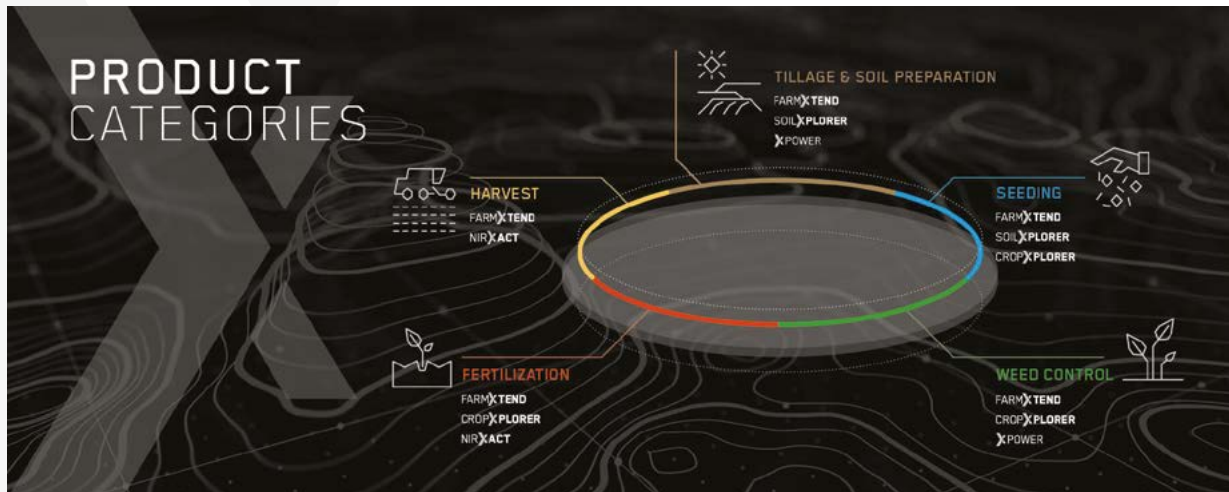
GØDNING

Løsninger der kan analysere afgrødernes tilstand og derefter tilpasse mængden af gødning.



HØST

Forbedret udbytte og kvalitet.



CROPXPLOER 	FARMXTEND 	NIRXACT 	SOILXPLOER
XPOWER 	CROPXPLOER BASIC	ISOMAX	XLAB

[AGXTEND.COM/PRODUCTS](https://agxtend.com/products)

FÅ DET FULDE UDBYTTTE AF DINE MASKINER

Intelligent landbrug er fremtiden. Det intelligente ligger i, at udnytte de data som maskinerne genererer til fulde for på den måde hele tiden at udvikle landbruget. MyCaseIH er en brugerportal, der skaber det ideelle overblik over alle dine maskiner, og den data de genererer. Læs med for at få et indblik i, hvordan du kan bruge de forskellige data til at optimere din drift.

Det forkromede overblik

MyCaseIH er en brugerportal, hvor det er muligt for dig som kunde at samle hele din Case IH maskinpark – lige fra dine traktorer, høstmaskiner, redskaber, AFS komponenter, til dine abonnementer. Herudover finder du i MyCaseIH instruktionsbøger, der passer til din maskine, og samtidigt har du mulighed for at knytte dine maskiner til én bestemt eller flere forskellige forhandlere.

Har du telematik på dine traktorer og mejetærskere, har du alverdens muligheder for at bruge MyCaseIH. Løsningen har mulighed for at generere helt præcise detaljer om hver enkelt maskine, som f.eks. brændstofforbrug og antal kørte timer.

En online værktøjskasse

I MyCaseIH finder du en værktøjskasse i højre hjørne. Værktøjskassen indeholder alle relevante links. Her finder du bl.a. link til at opsætte din konto, dvs. tilføje alle maskiner samt sætte medarbejderne op. Her definerer du også, hvem der skal have adgang til hvilke data. Værktøjskassen indeholder også et direkte link til reservedelskataloget og et link til AFSConnect™, som er systemets datahåndtering.

AFS Connect™

AFS Connect™ er kort fortalt et system til overvågning af hele din maskinpark, og det er her det bliver rigtig interessant, især hvis dine enheder er udstyret med telematik. AFS Connect™ er opdelt i tre dele; landbrugs-, flåde- og datadelen.

Landbrugsdelen

I landbrugsdelen er der mulighed for at overvåge alle de agronomiske data, som dine enheder genererer.

Du kan behandle alle de indsamlede data fra systemet, og foretager du ændringer, kan du sende ændringerne til de enheder, der har telematik. Maskinen vil modtage ændringerne efter få sekunder. De ændringer der eksempelvis kan foretages i systemet, kan være ændringer i kortet over de marker traktorerne kører på. Kører en traktor for første gang på en ny mark, optegner den markens omgangskreds og sine spor. Traktoren sender markkortet hjem til kontoret, og herfra er det muligt at videresende det til en anden traktor, der senere skal køre på samme mark, eller at ændre i både kortet og sporene, hvis man eksempelvis vil have en traktor til kun at køre på den ene del af marken.

Inden du skal i marken kan du planlægge dit arbejde, ved at tegne markerne og sporene ind. Det er også muligt at bruge vejrtjenesten for at se vejrudsigten eller tjekke nedbør fra de sidste 24 timer. Informationerne giver det ideelle udgangspunkt for at beslutte, om du eksempelvis skal begynde at så eller ej.



Efter arbejdet i marken er det muligt at se nærmere på udbyttekortet. Har du eksempelvis kørt og høstet, har mejetærskeren genereret en masse data. Farverne på kortet over marken viser høstudbyttet – jo mere mørkeblå farven er, jo højere er høstudbyttet. Den røde farve indikerer, at høstudbyttet ikke har været optimalt. Disse data er ideelle til at se, hvordan høsten kan optimeres, så du kan få det højeste mulige udbytte af marken. Ud fra informationerne kan du bl.a. overveje hvordan din gødning skal fordeles.

Datadelen

I denne del af systemet kan du administrere dine data. Du har mulighed for at gå ind og vælge præcis hvilke informationer, som du vil dele med tredjepart som f.eks. en forhandler, en kollega eller en maskinrådgiver. Har du givet din forhandler adgang til dataene på dine maskiner, er det muligt for forhandleren at fejlsøge på maskinen fra distancen, hvis du oplever problemer med den. Dette sparer både din og forhandlerens tid.

Flådedelen

I denne del af AFS Connect™ har du mulighed for at kommunikere med de maskiner, der har telematik. Du kan se en oversigt over hvor mange timer maskinen har været i brug, og hvad den har været brugt til de sidste 7 dage. Farverne indikerer om maskinen har kørt i tomgang, kørt i marken, kørt på landevej eller arbejdet. Du kan analysere på mere end 40 forskellige parametre, der er udlæst af maskinen eksempelvis brændstofforbrug og hjulslipp procent.

Som driftsleder kan du have en hel flåde koblet op i systemet, og herigennem får du mulighed for at kommunikere med maskinerne i marken. Du kan i systemet aflæse, hvor meget diesel der er tilbage i tanken på maskinerne, og hvor de befinder sig henne. Du kan herefter nemt og hurtigt lægge en plan for, i hvilken rækkefølge du skal rundt og tanke maskinerne.

Har du to ens traktorer kørende i marken som laver samme arbejdsopgave, kan du bruge dataene til at sammenligne maskinerne og herigennem optimere driften. Kører de begge og pløjer, er det muligt at se på dataene, om der er forskel, i både den dybde som de pløjer med og i brændstofforbruget. Hvis der er en forskel på de to tal, kan det være en indikation på, at de to piloter, som egentlig laver samme arbejdsopgave, betjener maskinerne forskelligt. Som driftsleder har du mulighed for at handle på dette og instruere piloterne, så de kører maskinerne, som du ønsker.

Kom godt i gang

Det er muligt at benytte MyCaseIH uden at have maskiner med telematik, men det forudsætter, at du manuelt opdaterer og flytter data. Det kan du gøre ved at uploade dine agronomiske data med et USB-stik.

MyCaseIH systemet findes på MyCaseIH.com, men kan også downloades som app i både Appstore og Google Play. Som kunde kan du selv gå ind og oprette en gratis konto, hvor du med serienummeret selv kan indtaste dine maskiner. Den optimale brug af MyCaseIH forudsætter dog, at dine maskiner er udstyret med telematik. Hvis du ikke har telematik på dine maskiner, er det altid muligt at få eftermonteret systemet hos din lokale Case IH forhandler. Har du spørgsmål eller behøver du hjælp, så er din lokale forhandler altid klar til at hjælpe dig godt i gang med brugen af MyCaseIH.



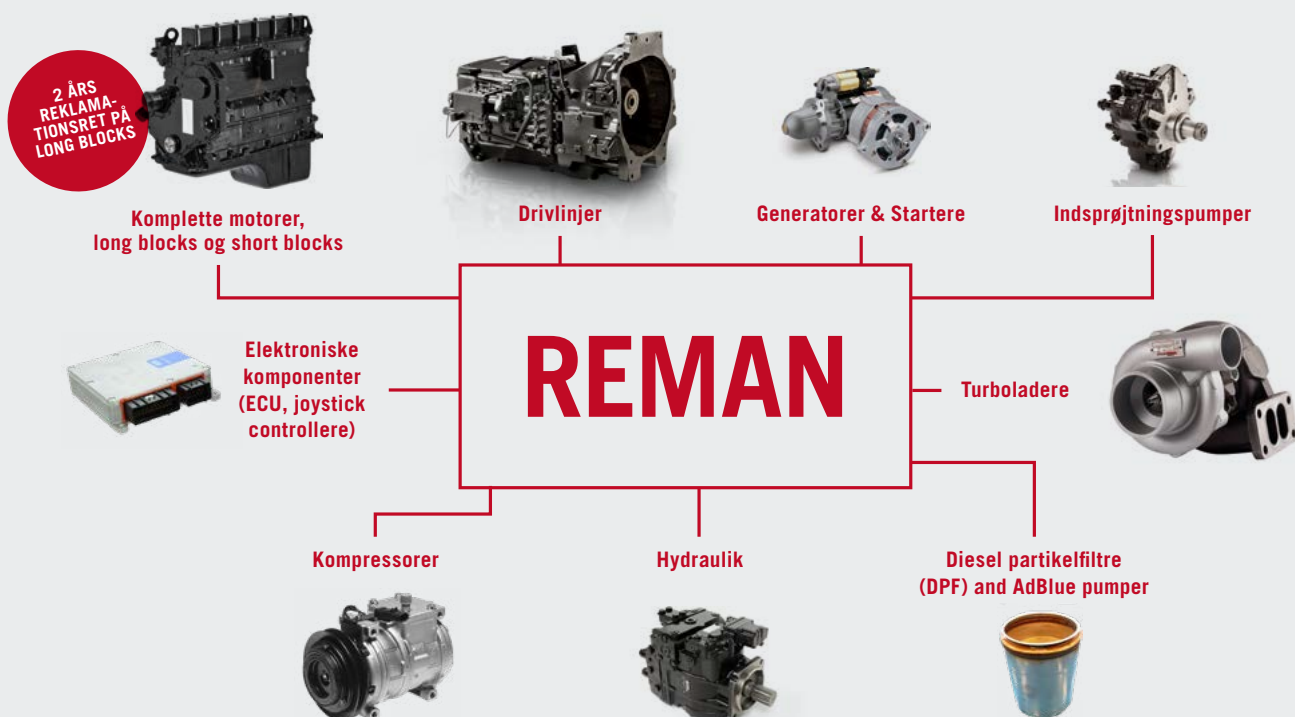
REMAN RESERVEDELE

VÆRDI FOR PENGENE

Case IH Reman er en voksende produktlinje under konstant udvikling, der fungerer som et godt alternativ til nye dele til maskiner i alle aldre. Dette giver store fordele i forhold til kvalitet og pris. Ved at vælge Reman produktlinjen kan du være sikker på, at delene til en Case IH-maskine er lige så effektive som nye dele.

REMAN ER MERE END EN REPARATION

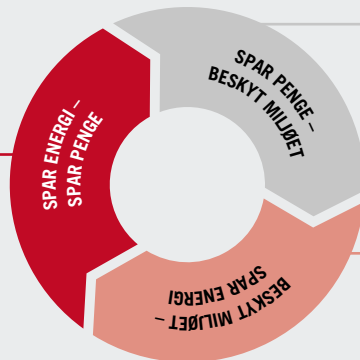
	BRUGT	REPARATION	REMAN
KOMPLET AFMONTERING OG MONTERING	■	■	■
100% GENNEMGANG – SLIDTE DELE UDSKIFTES	■	■	■
TEST I BÆNK (100%)	■	■	■
MILJØBEVIDST	■	■	■



VIDSTE DU?

EN REMAN MOTOR:

- Kræver 80% mindre energi at producere end en ny motor
- Koster op til 30% mindre end en ny original motor



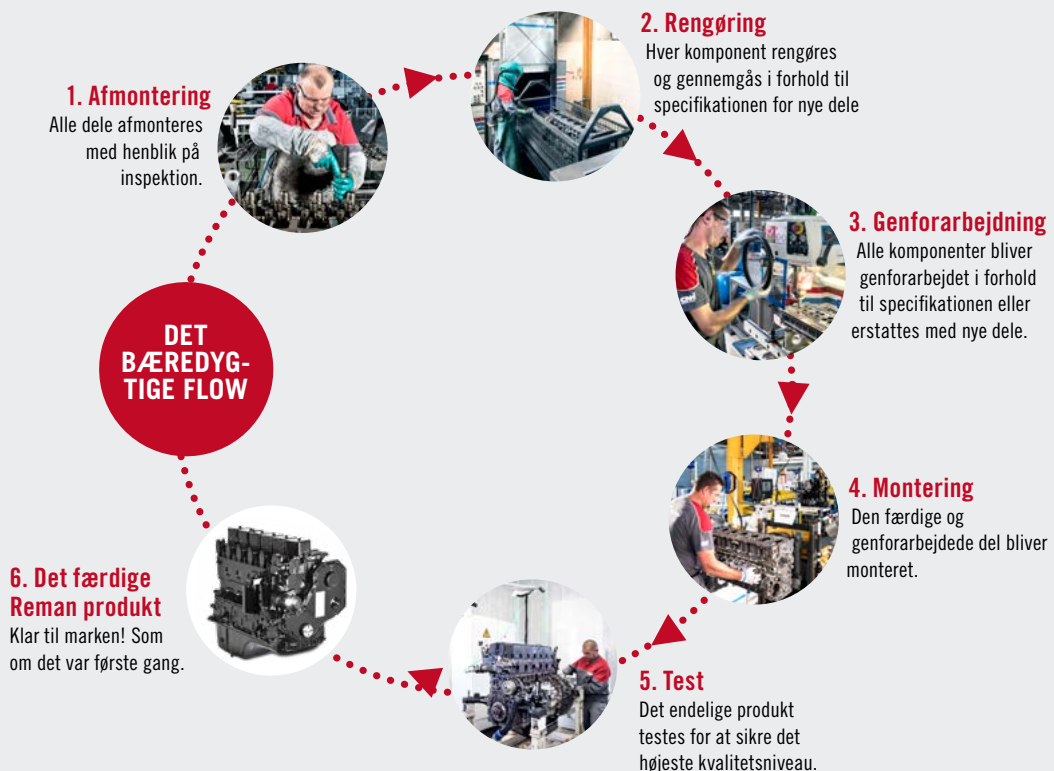
GENANVENDELSE AF BRUGTE DELE:

- Sparer penge i genfremstillingsprocessen
- Beskytter miljøet ved at bruge mindre energi og genbruge dyrebare materialer.

Genanvendelse af brugte dele giver besparelse svarende til ca. 400 milliarder joule årligt

HVILKET SVARER TIL:

- 350 tankskibe med råolie
- Årligt brændstofforbrug for 600 millioner biler
- Mængden af energi produceret af 8 atomkraftværker på et år.



SERVICEAFTALE VERSUS SAFEGUARD TRYGHED PÅ CASE IH TRAKTORER

Hvad er forskellen mellem en serviceaftale og SafeGuard Tryghed? Det vil vi gerne gøre dig klogere på, så du kan vælge den bedste løsning for dig og din maskine. Vi har derfor spurgt Per Pedersen, der er Service Zone Manager hos Case IH, og han har forklaret lidt om de to forskellige løsninger.

Serviceaftale

En serviceaftale bygger på et samarbejde mellem dig og din lokale Case IH forhandler. En serviceaftale betyder, at forhandleren tager sig af vedligeholdelsen til en fast pris i en aftalt periode, så man som kunde kan koncentrere sig om det, man er bedst til. Serviceintervallerne er typisk på 600 arbejdstimer, men varierer efter model og den enkelte aftale.

Med en serviceaftale følger montøren maskinen fra den kommer hjem fra fabrikken, hvilket giver montøren mulighed for at få kendskab til hele maskinens livsforløb. Dette er et plus, da din montør dermed får et nært kendskab til din maskine, dens arbejdsopgaver og hvordan I bruger den. Han sørger for, at maskinen bliver vedligeholdt og dermed får en længere levetid.

Din lokale Case IH montør bruger mange timer om året på at videreuddanne sig, så han altid har kendskab til de nyeste opdateringer og ændringer på maskinerne. Han skal ikke først til at lære din maskine at kende, for han kender den. Derfor kan han spotte en begyndende fejl og vil informere dig om



problemet – også selvom han kun skulle skifte olie. Det gør, at i vil kunne tage en snak om, hvad der skal gøres, og hvad der kan ske, hvis fejlen ikke bliver rettet. Han ved, hvad forskellen ved et skift af en lille ting kan gøre for at forhindre en større skade. Din lokale Case IH-forhandler sørger for at passe på din maskine og på dig.

SafeGuard Tryghed

De første 12 måneder er der standard reklamationsret på alle Puma, Optum og Magnum modeller, og de efterfølgende 24 måneder har de SafeGuard Tryghed i op til 3000 timer med en minimums reparationsværdi. Der er mulighed for udvidelse til 60 måneder og op til 5000 timer. Kontakt din lokale forhandler vedrørende andre modeller.

SafeGuard Tryghed dækker det samme som den almindelige reklamationsret men med en minimumsværdi på 2240 kr. pr. reklamation. Det vi sige, at alle reklamationer over 2240 kr. er dækket. (der er ingen selvrisiko i SafeGuard Tryghed)

Ved en serviceaftale for hele perioden, bortfalder minimumsværdien på 2240 kr.

For at din SafeGuard Tryghed skal dække, er der nogle forpligtelser for dig som kunde. Forpligtelserne er de samme, der også er gældende under de første 12 måneders reklamationsret. Det gælder blandt andet, at maskinen skal være serviceret efter Case IH's anvisninger, og dette skal kunne dokumenteres. Instruktionsbogens retningslinjer er gældende, og der forudsættes, at der er anvendt originale reservedele og væsker.

Enten eller ...

En serviceaftale kan stå alene, og en SafeGuard Tryghed kan stå alene, men det giver rigtig god mening at kombinere de to aftaler. Når du vælger SafeGuard Tryghed, er det vigtigt at pointere, at maskinen skal være serviceret efter producentens anvisninger. Ellers vil reklamationsretten ikke dække. Derfor anbefaler vi, at du vælger et autoriseret Case IH værksted, så du er sikker på, at alle producentens anvisninger er blevet overholdt. Det giver derfor god mening at vælge en serviceaftale sammen med SafeGuard Tryghed. Din forhandler kan beregne det hele i en samlet pakke, der passer til netop dit behov, og det hele kan også medfinansieres.

AFTERMARKET SOLUTIONS

Vi investerer i nye teknologier og fokuserer på både innovation og digitale løsninger for at forbedre vores maskiners ydeevne samt opetid.

Følgende digitale-løsninger vil være fremtidens fokusområder:



CONTROL ROOM

VORES OPERATØRER DESIGNER TRIGGERS PÅ UDVALGTE PRODUKTER, GENNEMGÅR FEJLKODERNE OG IGANGSÆTTER KORRIGERENDE HANDLINGER.

Analytiske triggers overvåger 24/7 data fra maskinerne. I tilfælde af problemer sender systemet proaktivt en alarm til forhandlerne, der igangsætter korrigerende handlinger.

Forhandlerne kontrollerer tilgængeligheden af delen der er ved at bryde sammen, og forbereder en udskiftning på det mest passende tidspunkt for kunden.



PARTS

OPTIMERET TILGÆNGELIGHED AF RESERVEDELE: DINE DELE - NÅR DET ER NØDVENDIGT, HVOR DET ER NØDVENDIGT.

Et nyt prognoseværktøj vil sammenligne forbruget af dele med eksterne faktorer som vejrprognose, afgrødeudbytte og jordforhold og tilpasse tilgængeligheden af dele til specifikke geografiske områder. Værktøjet vil også komme med lagerforslag til forhandlerne.

Hub-forhandlerne vil fungerer som nærlager under sæsonen. Automatiseringen af lagrene vil give os muligheden for at forlænge den tid, hvor din forhandler kan afgive hasteorder. Ydermere gør indførelsen af Track and Trace-teknologi det muligt at kontrollere status på din ordre i realtid



FIELD SUPPORT TEAM

PRIORITERET ASSISTANCE TIL VORES KUNDER FOR AT HOLDE DERES MASKINER KØRENDE I ALLE FORHOLD.

Dette er resultatet af en fælles indsats af teknisk helpdesk og et hurtigt logistiknetværk. Et specielt udviklet logistiknetværk aktiveres for at få de nødvendige reservedele frem på kortest tid.

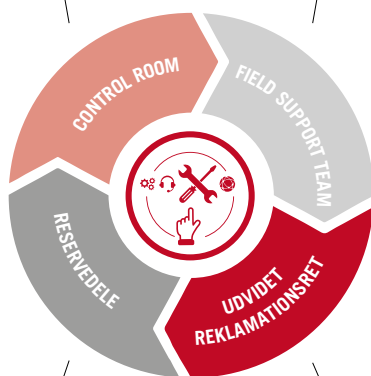
I mellemtiden tager montørerne sig af kunden i marken ved at levere alternative løsninger, så kunden kan fortsætte sit arbejde, indtil den nødvendige reservedel leveres.



EXTENDED WARRANTY

CASE IH's UDVIDET REKLAMATIONSRET GIVER VORES KUNDER RO I SINDET

Udvidet reklamationsret med CASE IH SafeGuard Tryghed giver dig en forsikring mod uventede omkostninger med professionel vedligeholdelse og reparation hos din lokale Case IH forhandler. Resultatet bliver en højere gensalgsværdi på din maskine og en bedre kontrol over dine driftsomkostninger.



NÅR OLIE IKKE BARE ER OLIE

Petronas er ikke bare producent af olie, men specialist i olie til den enkelte Case IH maskine. Dermed kan du altid være sikker på, at en ny maskine fra Case IH, har fået den bedst tænkelige start med en olie, der er med til at styrke maskinens ydeevne og levetid.

Bjarne Frimann, der har over 20 års erfaring i oliebranchen, fortæller, at Akcela olien fra Petronas er skabt for at give sikkerhed til Case IHs kunder. Sikkerheden består i, at olien bliver udviklet til den enkelte maskine og gennemtestet før den bliver en del af slutproduktet. Processen tager 2 år, før olien er fuldt udviklet og lever op til alle Case IHs krav. Udviklingen af Akcela olien, der bliver brugt til at smøre motor, hydraulik og transmission, sker dermed sideløbende med produktionen af en ny maskine.

Historien bag

Akcela olien opstod i 1999, da Fiat opkøbte Case IH og dermed blev en del af Fiat koncernen. Olien blev dengang produceret af Fiat Lubrificante, der siden 1916 havde produceret olie til Fiats egen bilproduktion. I 2008 blev Fiat Lubrificante opkøbt af Petronas, et malaysisk olieselskab, der allerede havde et samarbejde med Fiat og stod for produktionen af Selenia olien til det asiatiske marked. Dermed var vejen banet for, at Petronas kunne blive eneleverandør af olie til alle Fiat koncernens landbrugsmærker, herunder Case IH.

Minimering af brændstofforbruget

Ved at udvikle hver enkelt olie til den enkelte maskine, bliver olien mere specialiseret og brændstofforbruget minimeres. Ved at minimere forbruget nedsættes samtidig udslippet af svovl og CO₂. "Det hele handler om forurening og CO₂, og det er noget af det, de originale produkter er med til at gøre. De er produceret sådan, at du har et minimalt udslip til maximal ydelse", fortæller Bjarne Frimann. For at minimere brændstofforbruget, skal der bruges en olie, der er let at transportere rundt til de vigtige smøresteder for derved at nedsætte friktionen. Når friktionen nedsættes, skal der bruges mindre energi – brændstof – og det medfører mindre udledning af de skadelige stoffer. Når du bruger det rigtige smøremiddel, sikrer det samtidig en længere levetid og mindre nedetid.

Udviklingsproces på første klasse

Dem der kender til Formel 1 ved muligvis, at Petronas leverer alle produkter til McLaren-Mercedes-teamet, som brændstof, hydraulikolie, bremsevæske, gearolie samt motorolie. Den viden som brugen af produkterne på Formel 1-banerne giver Petronas, videreføres i udviklingen af produkterne til Case IHs landbrugsmaskiner.

Det betyder at produkterne har været udsat for maksimal belastning, og ydeevnen er tilpasset herefter. Olien til Case IHs maskiner bliver derudover testet i et testcenter og i bjergområder. Undervejs i denne test bliver motoren på maskinen skilt ad flere gange for at se, hvor slitagen er. På denne måde ved Petronas hvordan de skal omformulere produktet, så det rammer præcis de områder, der er udsatte. Denne proces bliver gentaget, indtil begge parter er tilfredse, både Case IH og Petronas. Case IH tester selv komponenterne, for derefter at videregive deres analyser til Petronas.

Fremtidens olie

Elbiler og hybridbiler har langt større krav til smøreolien, det samme har en landbrugsmaskine der kører på gas. "Det stiller endnu højere krav til olierne, end det gør i dag", fortæller Bjarne Frimann. De højere krav kommer til at betyde, at olien bliver endnu mere bæredygtig end nu. Priserne på olien vil med stor sandsynlighed stige, men vil økonomisk udligne sig, da olien vil blive mere drøj i brug. Dermed vil fremtidens olie til Case IHs maskiner, kun blive mere bæredygtige.





Long life
Maximum Protection

AKCELA[®]

Dette er en antifrys-kølvæske koncentrat udviklet af PETRONAS LUBRICANTS til CASE IH's landbrugs- og entreprenørmaskiner. Produktet reducerer dannelsen af aflejringer i kølesystemet og har en forbedret varmeoverførselsevne og korrosionsbeskyttelse. På grund af produktets fantastiske egenskaber har det opnået den officielle MAT 3624 godkendelse af Case IH.





- | | | |
|---|---|--|
| 1 S.D. Kjærsgaard
Nordre Ringvej 1, 9760 Vrå | 10 Lind & Kruse A/S
Industriparken 3, 7182 Bredsten | 19 Søllested Maskinforretning A/S
Langsøgårdvej 7, 4920 Søllested |
| 2 S.D. Kjærsgaard A/S
Nibevej 335, Frejlev, 9200 Aalborg SV | 11 Samsø Maskinforretning
Bryggervej 1, Tranebjerg, 8305 Samsø | 20 Søllested Maskinforretning A/S
Krakowvej 2, 4840 Nr. Alslev |
| 3 S.D. Kjærsgaard
Sortevej 10, 8543 Hornslet | 12 Brdr. Holst Sørensen A/S
Obbekærvej 105-107, 6760 Ribe | 21 Frøslev Maskinforretning
Pilehavevej 14, 4660 St. Heddinge |
| 4 Nordvestjysk Traktorservice A/S
Industrivej 26, 7760 Hurup Thy | 13 Frost Traktor og Maskinservice
Tornhøjvej 7, 6200 Aabenraa | 22 S.D. Kjærsgaard A/S
Aarsdalevej 81, 3740 Svaneke |
| 5 Salling Traktorservice A/S
Nyholmvej 14, 7860 Spøttrup | 14 Flemløse Maskinforretning ApS
Springenbjergvej 1, 5620 Glamsbjerg | 23 S.D. Kjærsgaard A/S
Metalgangen 25, 2690 Karlslunde |
| 6 Sørensen & Lynggaard A/S
Fanøvej 7, 8800 Viborg | 15 Kædeby Maskinforretning A/S
Kædebyvej 1, 5932 Humble | |
| 7 Maskincentrum A/S
Smedegade 3, 7490 Aulum | 16 Asger Andersen A/S Gørlev
Kalundborgvej 18, 4281 Gørlev | |
| 8 Tistrup - Bounum Maskinforretning
Ølgodvej 148, 6870 Ølgod | 17 Asger Andersen A/S Slagelse
Skælskørvej 45, 4200 Slagelse | |
| 9 Yding Smedie & Maskiner A/S
Egeskøvej 10, 8700 Horsens | 18 Jørlunde Maskinforretning A/S
Roskildevej 11, 3550 Slangerup | |